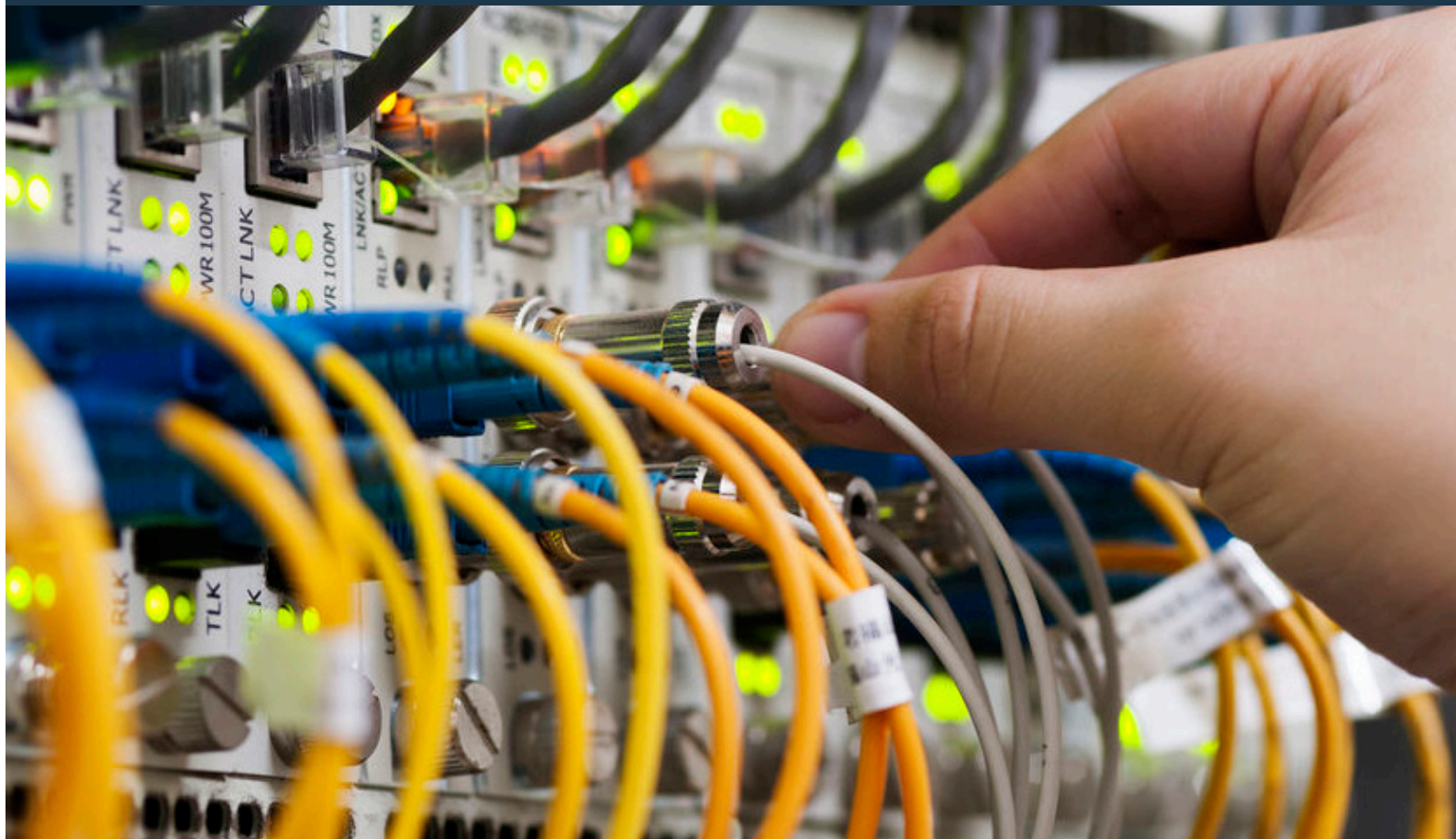


Technik szerokopasmowej komunikacji elektronicznej

Poziom Polskiej Ramy Kwalifikacji (PRK): CZWARTY



KWALIFIKACJE

INF.05. Montaż i eksploatacja instalacji wewnętrzzbudynkowych telewizji satelitarnej, kablowej i naziemnej

INF.06. Montaż i eksploatacja szerokopasmowych sieci kablowych pozabudynkowych

Kształcenie w zawodzie **TECHNIK SZEROKOPASMOWEJ KOMUNIKACJI ELEKTRONICZNEJ** odbywa się:

- w pięcioletnim technikum;
- na kwalifikacyjnych kursach zawodowych.

GŁÓWNE ZADANIA I CZYNNOŚCI ZAWODOWE

Absolwent szkoły prowadzącej kształcenie w zawodzie technik szerokopasmowej komunikacji elektronicznej powinien być przygotowany do wykonywania zadań zawodowych:

w zakresie kwalifikacji INF.05. Montaż i eksploatacja instalacji wewnętrzzbudynkowych telewizji satelitarnej, kablowej i naziemnej:

- a) montowania i uruchamiania instalacji telewizji satelitarnej, kablowej i naziemnej,
- b) utrzymania w ruchu i konserwowania instalacji telewizji satelitarnej, kablowej i naziemnej,
- c) naprawy instalacji telewizji satelitarnej, kablowej i naziemnej;

i w zakresie kwalifikacji INF.06. Montaż i eksploatacja szerokopasmowych sieci kablowych pozabudynkowych:

- a) montowania i uruchamiania pozabudynkowych sieci szerokopasmowych,
- b) utrzymania w ruchu, konserwowania i naprawy pozabudynkowych sieci szerokopasmowych.

PREDYSPOZYCJE DO WYKONYWANIA ZAWODU

- sprawność fizyczna;
- spostrzegawczość;
- dokładność;
- cierpliwość;
- zdolność koncentracji uwagi;
- zręczność rąk i palców;
- samodyscyplina;
- odporność na stres;
- sprawność układu kostno-stawowego;
- uzdolnienia techniczne;
- sprawność narządu wzroku;
- sprawność zmysłu dotyku;
- koordynacja wzrokowo-ruchowa;
- rozróżnianie barw;
- łatwość przerucania się z jednej czynności na drugą;
- samodzielność;
- komunikatywność;
- samokontrola;
- wytrwałość;
- gotowość do pracy w różnych warunkach atmosferycznych;
- zdolność do przestrzegania reguł, przepisów i standardów;
- zdolność rozwiązywania problemów technicznych;
- brak lęku przed wysokością.

WARUNKI PRACY

Będziesz pracować:

- rozwijając swoje zainteresowania z zakresu elektroniki oraz informatyki;
- korzystając ze swojej wiedzy dotyczącej nowoczesnej techniki i technologii światłowodowej;
- w dynamicznie rozwijającej się branży;
- na stanowiskach związanych z montażem elektrycznym, elektronicznym i mechanicznym układów i urządzeń elektronicznych związanych z szerokopasmową transmisją danych oraz wykonywaniem instalacji urządzeń teletransmisyjnych i ich uruchamianiem;
- 8 godzin, czasem w trybie zmianowym, z możliwymi nadgodzinami i pracą w dni wolne;
- indywidualnie lub zespołowo;
- zarówno w pomieszczeniach zamkniętych, jak i na otwartej przestrzeni, z narażeniem na różne warunki atmosferyczne;
- często przemieszczając się i pokonując duże odległości;
- na wysokości oraz w wykopach, piwnicach, z narażeniem na długotrwały wysiłek i pracę w niewygodnej pozycji ciała;
- planując i organizując pracę własną.

MOŻLIWOŚCI PRACY W ZAWODZIE

Możesz pracować między innymi:

- w firmach obsługujących światłowodowe sieci szkieletowe;
- w grupach medialno-komunikacyjnych;
- u telekomunikacyjnych operatorów kablowych;
- w telewizjach kablowych;
- w firmach zajmujących się produkcją sprzętu wykorzystywanego przez sieci szerokopasmowe;
- we własnej firmie.

**ŚCIEŻKI KSZTAŁCENIA W ZAWODZIE
TECHNIK SZEROKOPASMOWEJ KOMUNIKACJI ELEKTRONICZNEJ**

ŚCIEŻKA DLA ABSOLWENTÓW SZKÓŁ PODSTAWOWYCH

**OŚMIOLETNIA SZKOŁA
PODSTAWOWA**



PIĘCIOLETNIE TECHNIKUM

kształące w zawodzie
technik szerokopasmowej
komunikacji elektronicznej
oraz zdanie egzaminów zawodowych
z zakresu kwalifikacji
INF.05. Montaż i eksploatacja
instalacji wewnątrzbudynkowych
televizji satelitarnej, kablowej
i naziemnej
oraz
INF.06. Montaż i eksploatacja
szerokopasmowych sieci kablowych
pozabudynkowych

**ŚCIEŻKI KSZTAŁCENIA W ZAWODZIE
TECHNIK SZEROKOPASMOWEJ KOMUNIKACJI ELEKTRONICZNEJ**

ŚCIEŻKA DLA ABSOLWENTÓW SZKÓŁ PONADPODSTAWOWYCH I OSÓB DOROSŁYCH

**KWALIFIKACYJNY
KURS ZAWODOWY**

w zakresie kwalifikacji
INF.05. Montaż i eksploatacja
instalacji wewnątrzbudynkowych
televizji satelitarnej, kablowej
i naziemnej
oraz zdanie egzaminu
zawodowego z zakresu tej
kwalifikacji

ORAZ

**KWALIFIKACYJNY
KURS ZAWODOWY**

w zakresie kwalifikacji
INF.06. Montaż i eksploatacja
szerokopasmowych sieci kablowych
pozabudynkowych
oraz zdanie egzaminu
zawodowego z zakresu tej
kwalifikacji

PLUS

Szkoła ponadpodstawowa dająca
wykształcenie
średnie lub średnie
branżowe

SZKOŁY PROWADZĄCE KSZTAŁCENIE W ZAWODZIE TECHNIK SZEROKOPASMOWEJ KOMUNIKACJI ELEKTRONICZNEJ

Informację o szkołach prowadzących kształcenie w tym zawodzie na terenie całego kraju znajdziesz pod adresem:

<https://rspo.men.gov.pl/>



Orientacyjna mapa szkół prowadzących kształcenie w zawodzie *TECHNIK SZEROKOPASMOWEJ KOMUNIKACJI ELEKTRONICZNEJ* w roku szkolnym 2020/2021