



**Obudowa Multimedialna  
Doradztwa Zawodowego**

Z A W Ó D

# Leśnik



Informacja zawodoznawcza dla uczniów edukacji wczesnoszkolnej



**Fundusze Europejskie**  
Wiedza Edukacja Rozwój



**Rzeczpospolita  
Polska**

**Unia Europejska**  
Europejski Fundusz Społeczny



## Spis treści

I. Zawód leśnik.....	3
II. Czy wiesz czym zajmuje się leśnik? .....	5
III. Czy wiesz, jakich narzędzi używa leśnik podczas swojej pracy? .....	10
IV. Co potrafi leśnik? .....	11
V. Czy wiesz jak wygląda miejsce pracy leśnika? .....	12
VI. Co zrobić, by zostać leśnikiem? .....	12
VII. Zakończenie .....	13
VIII. Rozwiązania do zadań .....	14



## I. Zawód leśnik

### LEŚNIK

Leśnik jest gospodarzem i opiekunem lasu. Zarządza użytkowaniem lasu, czyli na przykład pozyskiwaniem drewna i innych produktów leśnych. Dba również o zachowanie lasu dla następnych pokoleń – organizuje sadzenie i ochronę drzew oraz rosnących w nim roślin, troszczy się o zwierzynę leśną.

Pracuje przede wszystkim w lesie, codziennie przemierza po nim wiele kilometrów. Część zadań wykonuje w biurze, w siedzibie leśnictwa. Najczęściej jest pracownikiem Państwowego Gospodarstwa Leśnego Lasy Państwowe, obejmującego większość lasów w całej Polsce.



### Czy wiesz, że...

kiedyś lasy pokrywały prawie całą powierzchnię Europy? W tych pradawnych czasach las był dla człowieka jedynym źródłem pożywienia i materiałów potrzebnych np. do budowy domów i wytworzenia narzędzi. Był dobrem wspólnym wszystkich ludzi i zwierząt. Potem jednak powierzchnia lasów zmniejszała się, pozyskane z nich surowce - głównie drewno - sprzedawano. Potrzebni byli ludzie, którzy zawodowo zajmowaliby się gospodarką leśną i ochroną lasów - tak powstał zawód leśnika.





Puszcza Białowieska, rosnąca na pograniczu Polski i Białorusi, jest ostatnim fragmentem pierwotnego lasu w Europie.



Czas wyrośnięcia drzewa od nasiona do dojrzałego drzewa wynosi nawet 150 lat. Takie stare drzewa produkują najwięcej tlenu i chronią nas przed ociepleniem klimatu.



Największym zwierzęciem, żyjącym w europejskich lasach, jest żubr.



Najbardziej trujący grzyb w polskich lasach to muchomor sromotnikowy.



## II. Czy wiesz czym zajmuje się leśnik?

Leśnik między innymi:

ORGANIZUJE SADZENIE  
I PIELEGNACJĘ DRZEW



ZARZĄDZA POZYSKIWIANIEM  
DREWNA



CHRONI LAS PRZED SZKODNIKAMI



DBA O ZWIERZĘTA MIESZKAJĄCE  
W LESIE



CHRONI GLEBĘ I WODY



PLANUJE I ZAKŁADA MIEJSCA DLA  
TURYSTÓW – ŚCIEŻKI ROWEROWE,  
MIEJSCA NA BIWAKI LEŚNE



### Zadanie 1.

W jakiej porze roku leśnik najczęściej wykonuje wymienione niżej prace? Połącz strzałkami zadania z odpowiednią ilustracją.

- 1.
- Poszukiwanie szkodników sosny, szykujących się do zimowania w ściółce leśnej.
  - Przygotowywanie karmy dla zwierząt.

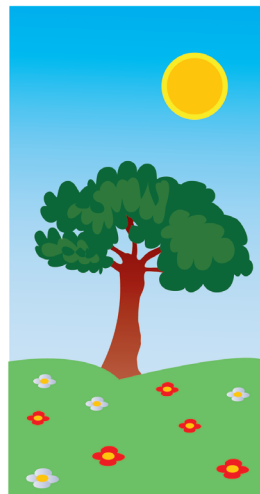
- 2.
- Sadzenie nowych drzewek.
  - Zakładanie budek lęgowych dla ptaków.

WIOSNA

LATO

JESIEŃ

ZIMA



- 3.
- Dokarmianie zwierząt leśnych.
  - Ścinanie drzew na drewno.

- 4.
- Szczególna ochrona lasu przed pożarem.
  - Kontrola i ochrona posadzonych wiosną sadzonek drzew.

## Opowieść leśnika Marka

Niedawno zaprosiły mnie na spotkanie dzieci z sąsiedniej szkoły podstawowej. Poprosiły, żebym opowiedział im o najciekawszej przygodzie, jaka spotkała mnie w czasie mojej pracy. A ja... nie wiedziałem, co wybrać.

Dla mnie każdy dzień w lesie jest przygodą.

Codziennie mam kontakt z przyrodą, obserwuję, jak zmienia się las, zależnie od pory roku. Sadzę drzewa, które będą służyły następnym pokoleniom. Obserwuję zwierzęta żyjące w lesie. Kiedy jest śnieżna i mroźna zima, pomagam im przetrwać, wykładając do paśników siano, warzywa i zboże. Obok ustawiam też lizawki z solą i minerałami.

Ale gdybym miał opowiedzieć o największej przygodzie, jaka mnie spotkała w mojej pracy, to byłoby to... spotkanie z niedźwiedziem! Na szczęście był zajęty polowaniem na ryby w strumieniu i mnie nie zauważył, więc bezpiecznie odszedłem. Ale od tamtej pory widzę czasem ślady jego łap przy strumieniu – widocznie ryby bardzo mu smakują.



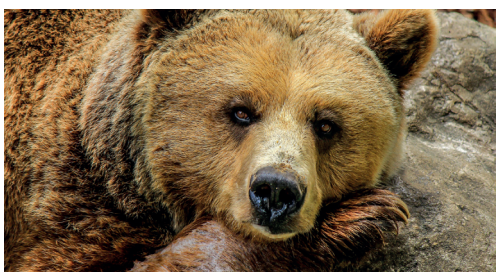
### Czy wiesz, czym są szkółki leśne?

To miejsca uprawy sadzonek drzew. W odpowiednio przygotowanej glebie sadi się nasiona i bardzo starannie pielęgnuje. Cały teren jest ogrodzony dla ochrony przed zwierzętami. Dopiero po dwóch, trzech latach młode drzewka są gotowe, żeby je przesadzić na stałe miejsce w lesie.

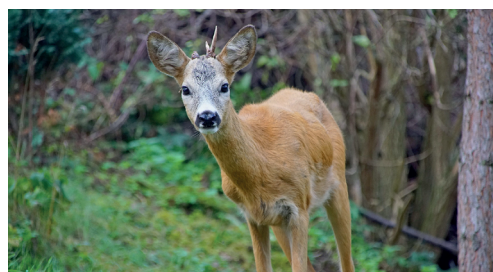


**Zadanie 2.**

Pod ilustracjami wpisz nazwy zwierząt żyjących w polskich lasach.



--	--	--	--	--	--	--	--	--	--



--	--	--	--	--



--	--	--



--	--	--



**Zadanie 3.**

Połącz pasujące do siebie owoce i liście drzew.

**ŻOŁĄDŻ**



**SOSNA**



**SKRZYDLAK**



**DĄB**



**SZYSZKA**



**KLON**



### III. Czy wiesz, jakich narzędzi używa leśnik podczas swojej pracy?

Leśnik podczas wykonywania swojej pracy używa takich narzędzi jak np.:

#### MOTYKI DO SADZENIA DRZEW



#### ŚREDNICOMIERZA DO POMIARU ŚREDNICY, GRUBOŚCI DRZEWA



Źródło: <https://www.latschbacher.com/pl/produkty-signumat-premium/srednicomierz-signumat/>

#### MIARY DO MIERZENIA DŁUGOŚCI BALA DRZEWA



#### CECHÓWKI, CZYLI MŁOTKA DO CECHOWANIA DREWNA

(na ściętych fragmentach drzewa przybija się nim specjalne tabliczki z informacją np. o pochodzeniu drewna.)



Źródło: <http://codimex.com.pl/wp-content/uploads/2017/05/mlotek-standardowy1-300x199.jpg>

#### OŚNIKA, CZYLI RĘCZNEJ KOROWARKI

(służy do zdzierania kory z drewna, na przykład po to, żeby zobaczyć, czy nie kryją się pod nią szkodliwe owady.)



Źródło: <https://pl.wikipedia.org/wiki/O%C5%9Bnik#/media/Plik:ZiehmeserTop.jpeg>

#### LORNETEK I NOKTOWIZORÓW

(służą do tropienia zwierzyny i nielegalnie polujących kłusowników, również nocą.)



Ponadto każdy leśnik powinien mieć wygodne buty i samochód terenowy.



**Zadanie 4.**

W każdym rzędzie zaznaczonym na zielono kryje się nazwa narzędzia pracy leśnika. Znajdź ją i wykreśl.

U	A	E	Ó	S	Z	W	I	Ą	H
J	U	M	O	T	Y	K	A	P	Ż
G	A	L	E	Ś	N	M	L	I	I
S	O	Ś	N	I	K	C	J	U	Y
I	F	P	H	A	Y	L	Z	M	A
U	Z	N	C	M	I	A	R	A	S
P	Ó	E	K	W	Ż	K	A	K	U
Ę	L	O	R	N	E	T	K	A	C
U	B	W	K	G	Z	N	E	S	F

**IV. Co potrafi leśnik?**

**Leśnik powinien potrafić:**

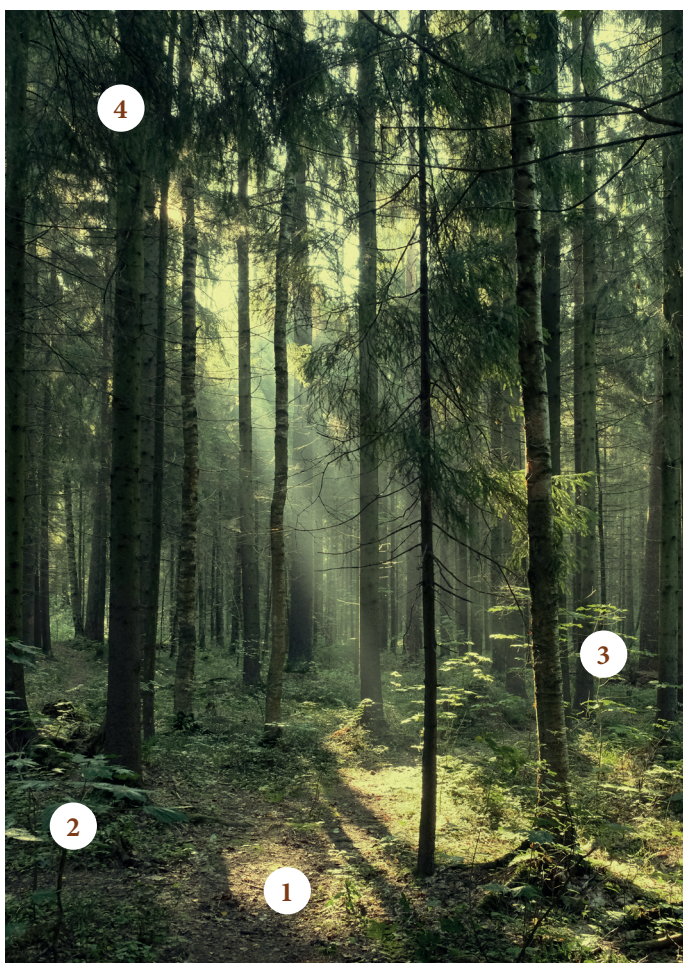
- zakładać i prowadzić szkółki leśne,
- uprawiać las,
- ochraniać las przed szkodnikami i pożarem,
- rozpoznawać gatunki zwierząt, roślin i grzybów,
- oceniać, które drzewa można przeznaczyć do wycięcia,
- oceniać wartość pozyskanego drewna,
- dbać o to, żeby las służył ochronie zagrożonych roślin i zwierząt,
- uczyć innych ochrony środowiska.



## V. Czy wiesz jak wygląda miejsce pracy leśnika?

Leśnik pracuje głównie w lesie. W Polsce jest wiele rodzajów lasów. Zależnie od tego, jakie gatunki drzew w nich dominują, możemy podzielić je na iglaste, liściaste i mieszane.

**W dojrzałym, starym lesie możemy wyróżnić piętra:**



1. Ściółka leśna (np. mchy i porosty).
2. Runo leśne (np. paprocie, wrzoso, borówki, grzyby).
3. Podszyt (np. leszczyny, jarzębiny).
4. Korony drzew (np. sosen, dębów).

## VI. Co zrobić, by zostać leśnikiem?

Jeśli chcesz zostać leśnikiem, musisz wybrać odpowiednią szkołę. Po ukończeniu szkoły podstawowej możesz uczyć się w technikum dla leśników.



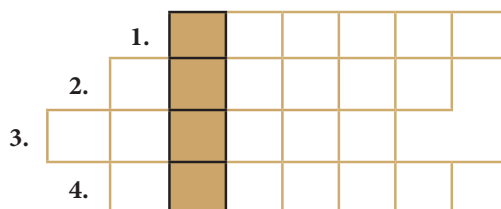
SZKOŁA PODSTAWOWA  
8 LAT



SZKOŁA DLA LEŚNIKÓW

**Zadanie 5.**

Wpisz do krzyżówki nazwy zwierząt żyjących w różnych piętrach lasu, a dowiesz się, jak nazywają się lasy iglaste.



1. Zakłada gniazda w koronach drzew. Ptak, który stał się godłem Polski to orzeł... bielik czy czernik?
2. Żyje pod korą drzew. Ten owad, którego larwy niszczą drzewa iglaste, to... nornik czy kornik?
3. Średnich rozmiarów drapieżny ssak. Buduje nory. Jego charakterystyczną cechą są białoczarne pasy na głowie. To jest... borsuk czy panda?
4. Najmniejszy ssak żyjący w Polsce. Ma małe oczka i pyszczek w kształcie ryjka. To jest... mysz czy ryjówka?

**VII. Zakończenie**

Praca leśnika jest bardzo odpowiedzialna. Troszczy się o tak wiele roślin i zwierząt. Kiedy zachodzi potrzeba, pracuje dzień i w noc (np. w razie pożaru czy huraganu), niezależnie od pogody. To wspaniała praca dla ludzi z pasją, którzy kochają przyrodę.



## VIII. Rozwiązania do zadań

### Zadanie 1.

1. jesień
2. wiosna
3. zima
4. lato

### Zadanie 2.

Niedźwiedź, sarna, lis, ryś

### Zadanie 3.

żołędź – dąb  
 skrzydlak – klon  
 szyszka - sosna

### Zadanie 4.

Motyka, ośnik, miara, lornetka.

### Zadanie 5.

	1.	B	I	E	L	I	K
	2.	K	O	R	N	I	K
3.	B	O	R	S	U	K	
	4.	R	Y	J	Ó	W	K
							A



Informacja zawodoznawcza dla uczniów edukacji wczesnoszkolnej